

Leaneo vacances

Conseil

Formation

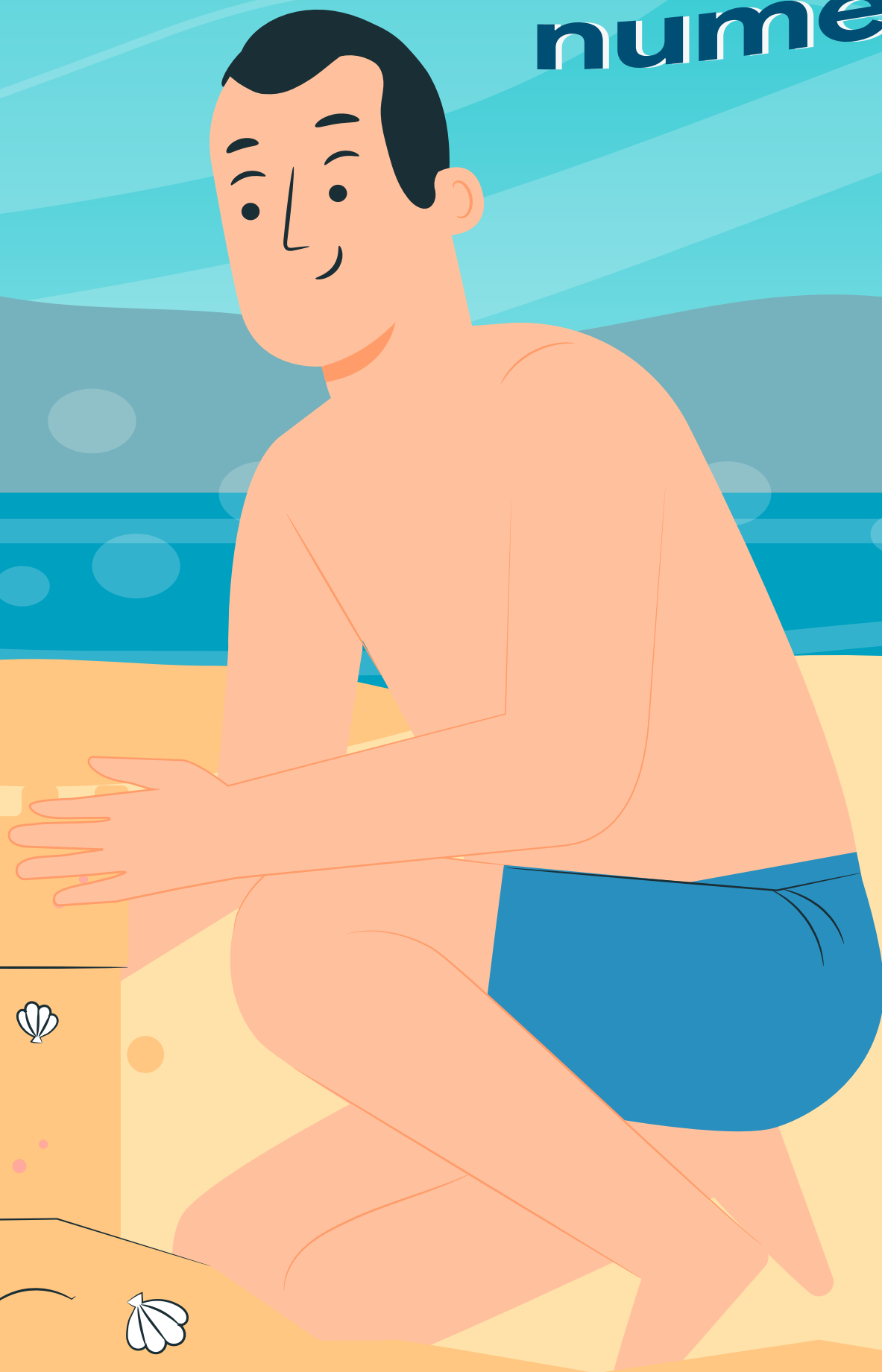
Coaching

Accompagnement

Audit / Diagnostic

Management
opérationnel

Le jumeau
numérique



Leaneo
consulting

Qu'est-ce qu'un jumeau numérique ?

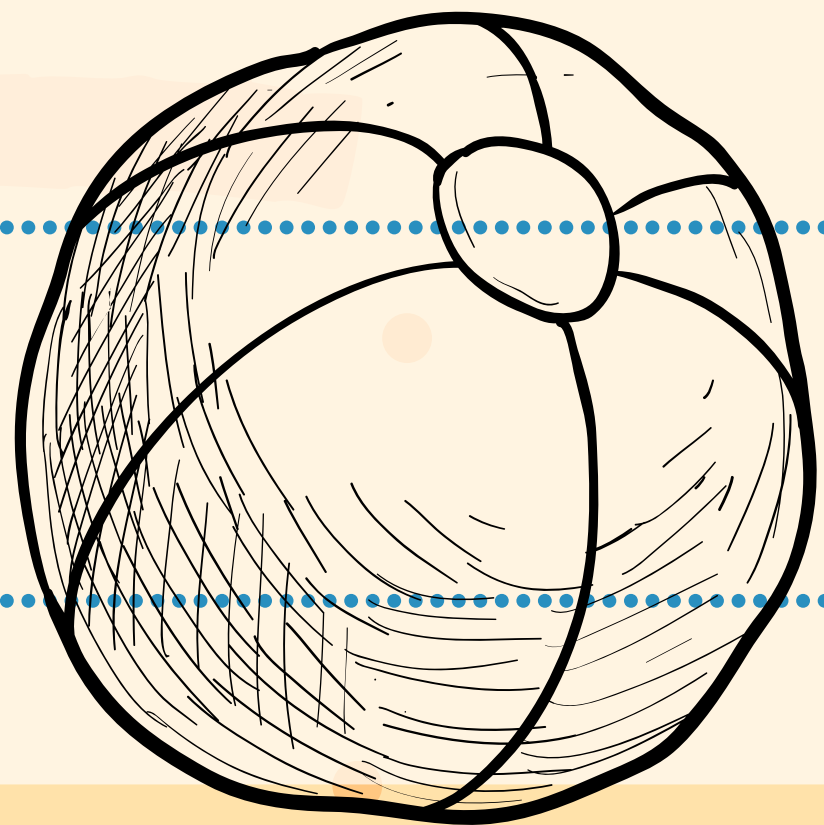
C'est une Réplique

virtuelle en 3D de votre

usine, qui imite, analyse,

prédit et optimise tout ce

qui s'y passe.



Quelle est l'une des utilisations du jumeau numérique ?

La simulation de processus, permettant de voir comment les choses se passeraient si on changeait quelque chose dans l'usine, comme l'organisation des machines ou les horaires de travail.



Comment le jumeau numérique aide-t-il en maintenance ?

Il permet la maintenance prédictive
en étant connecté aux vraies
machines et peut prédire quand elles
pourraient tomber en panne,
permettant ainsi de les réparer avant
qu'elles ne causent un problème.

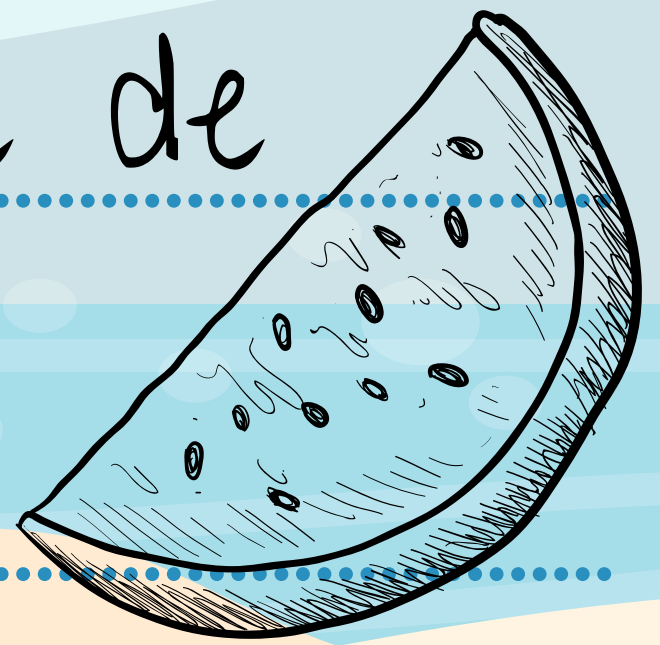
De quelle manière le jumeau numérique peut-il être utilisé pour la formation des employés ?

Les employés peuvent

s'entraîner sur la

version numérique de

l'usine avant de



travailler sur les vraies

machines.

Comment LEANEO propose-t-il de combiner le jumeau numérique avec le Lean Manufacturing ?

LEANEO propose des solutions

personnalisées : une copie numérique

de votre environnement de travail,

des scénarios de maintenance

prédictive et des programmes de

formation immersive.





Philippe **FRACHE**

Responsable pédagogique,
coach et formateur

Pour plus d'informations,
n'hésitez pas à me contacter

06 64 52 33 11

philippe.frache@leaneo.fr

leaneo.fr



Leaneo
consulting