

Leaneo vacances

ISO 9001:2015
Chapitre 4

Conseil

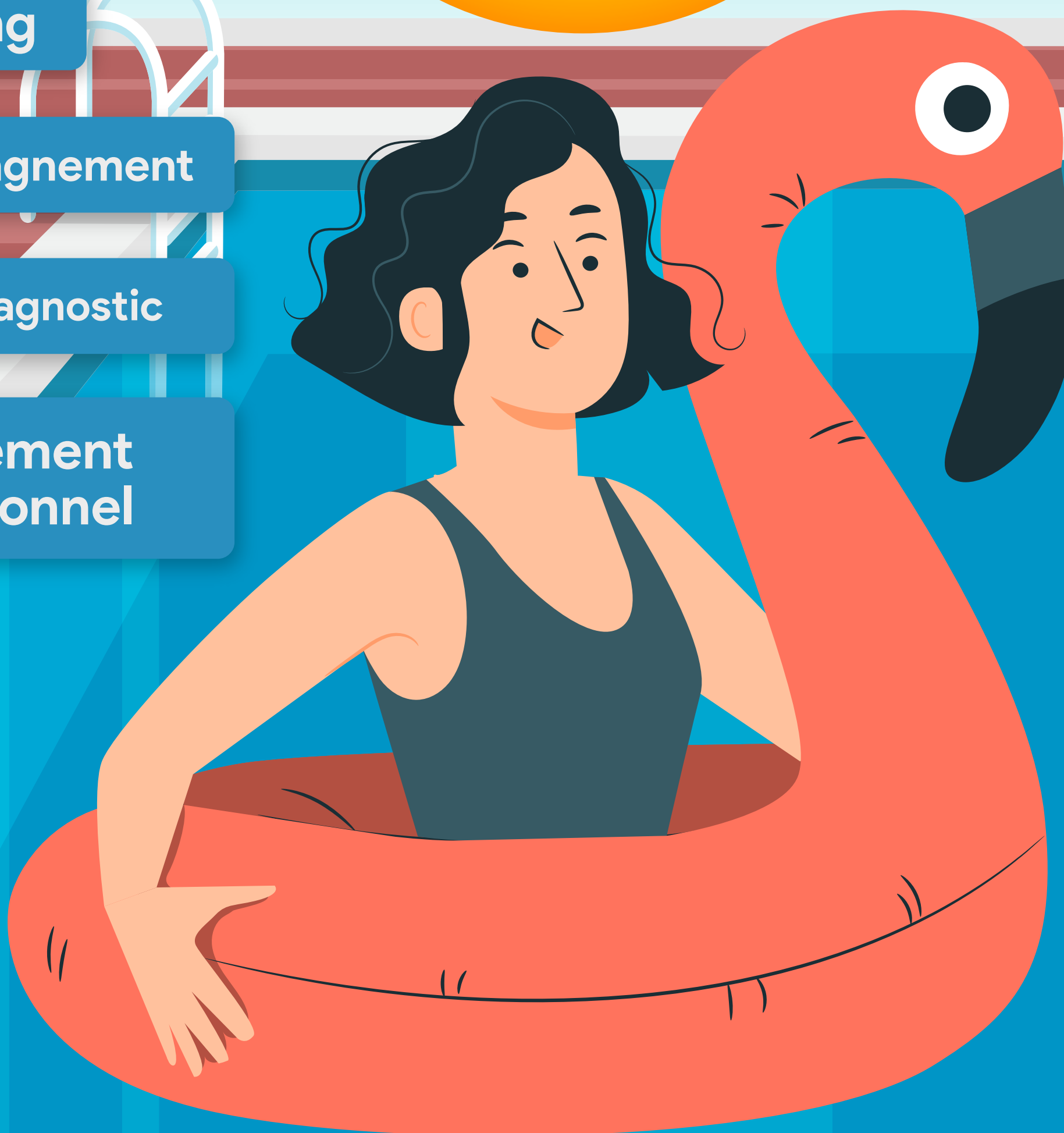
Formation

Coaching

Accompagnement

Audit / Diagnostic

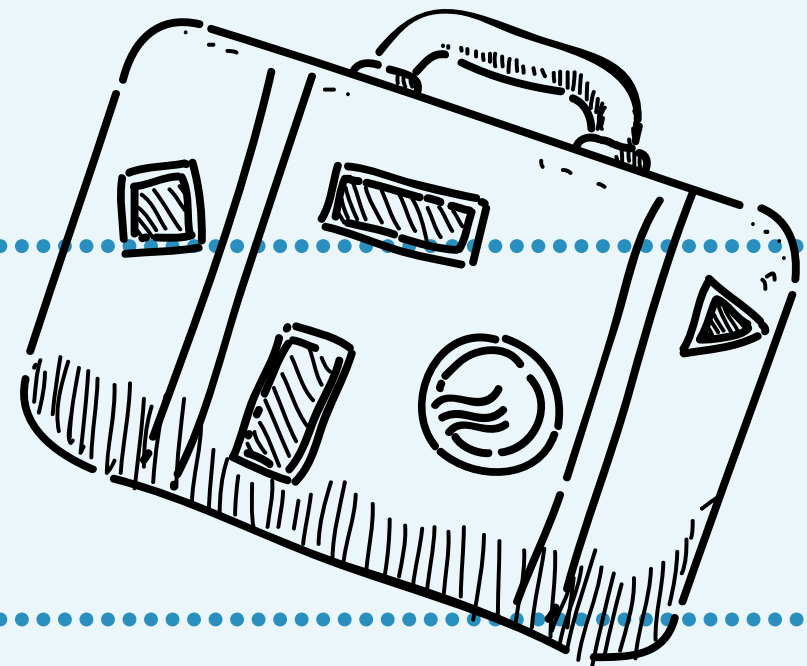
Management
opérationnel



Leaneo
consulting

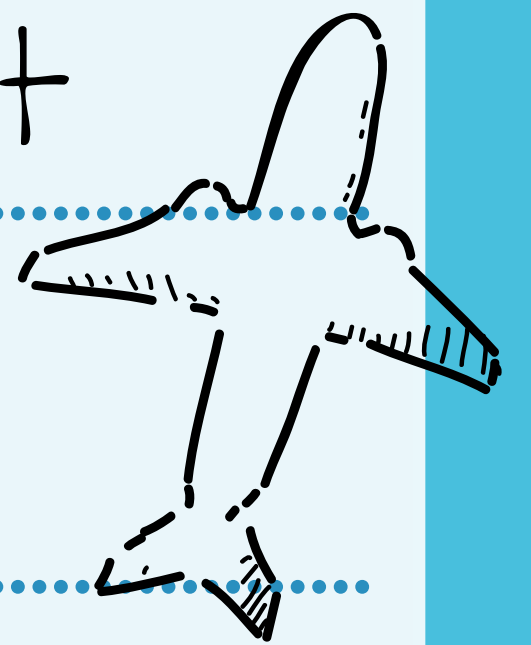
Qu'est-ce que le chapitre 4 de la norme ISO 9001:2015 aborde principalement ?

Le contexte de l'organisme.



Pourquoi est-il important de comprendre le contexte de votre organisation ?

Pour aligner votre système
de Management de la Qualité
(SMQ) avec votre stratégie
globale et répondre aux
besoins de vos clients et
parties prenantes.



Quels types de parties prenantes doivent être identifiés ?

Les clients, les employés,
les fournisseurs, les
régulateurs et toute
autre partie ayant un
intérêt dans l'organisation.

Quels types de facteurs devez-vous prendre en compte pour influencer votre SMQ ?

Les facteurs internes

et externes, comme la

concurrence, les nouvelles

technologies et les

Règlementations.



Quels outils sont recommandés pour analyser le contexte de votre organisation ?

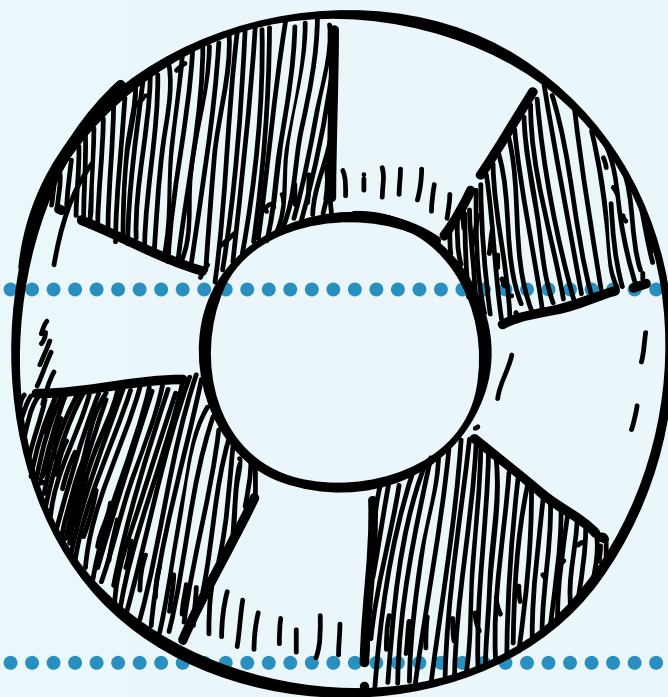
BRAINSTORMING, Analyse

PESTEL, SWOT, Grille

Mitchell, Cartographie des

processus, et Tortue de

Crosby.





Jessica **CAPDEVIELLE**

Référente handicap, coach et formatrice

Pour plus d'informations,
n'hésitez pas à me contacter

06 85 29 59 55

jessica.capdevielle@leaneo.fr

leaneo.fr



Leaneo
consulting